



Avaliação vitícola do ano de 2008 na EVAG

João Garrido & Teresa Mota



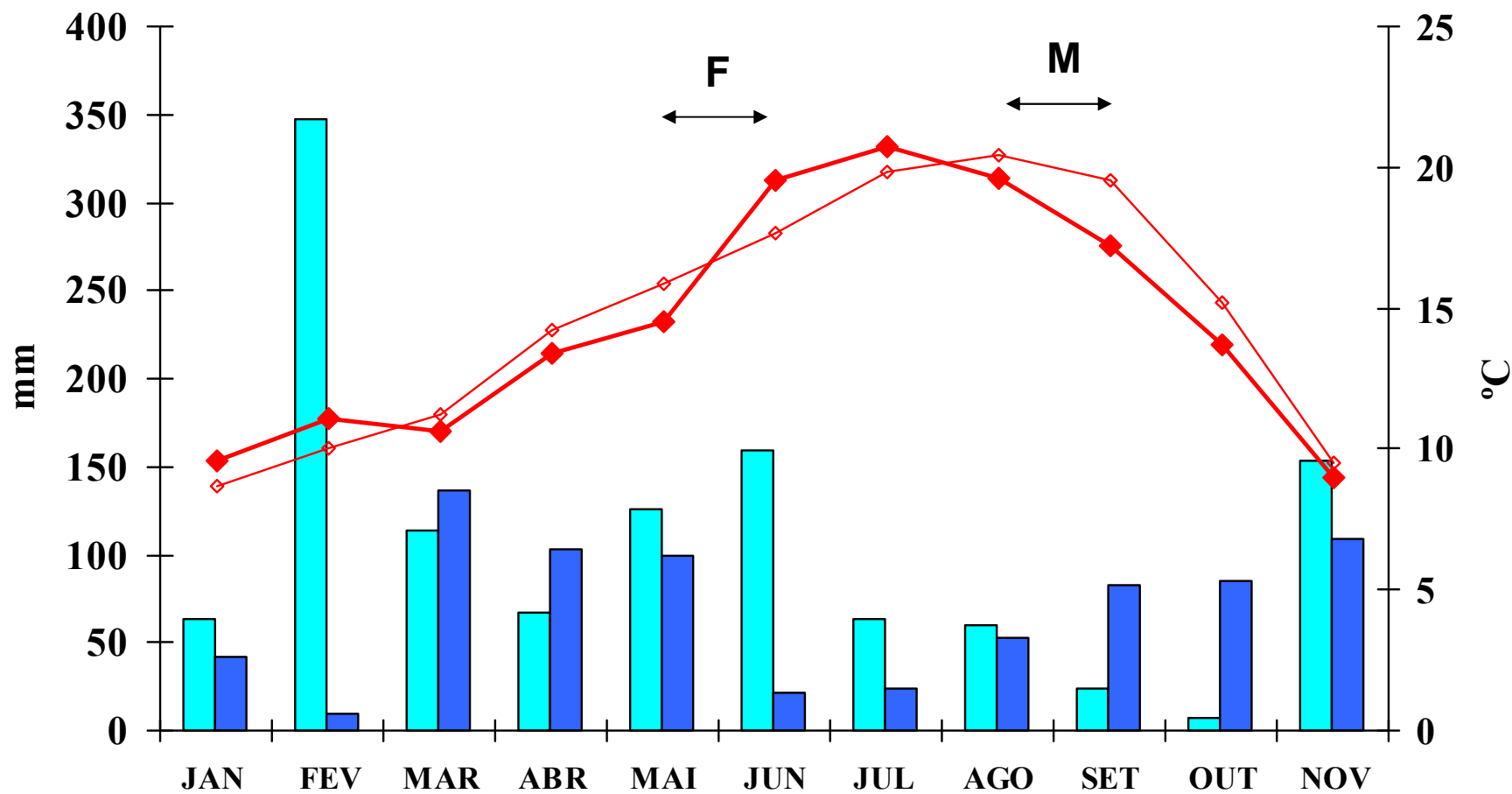
Jornadas Técnicas, **3 de Dezembro de 2008**

SUMÁRIO



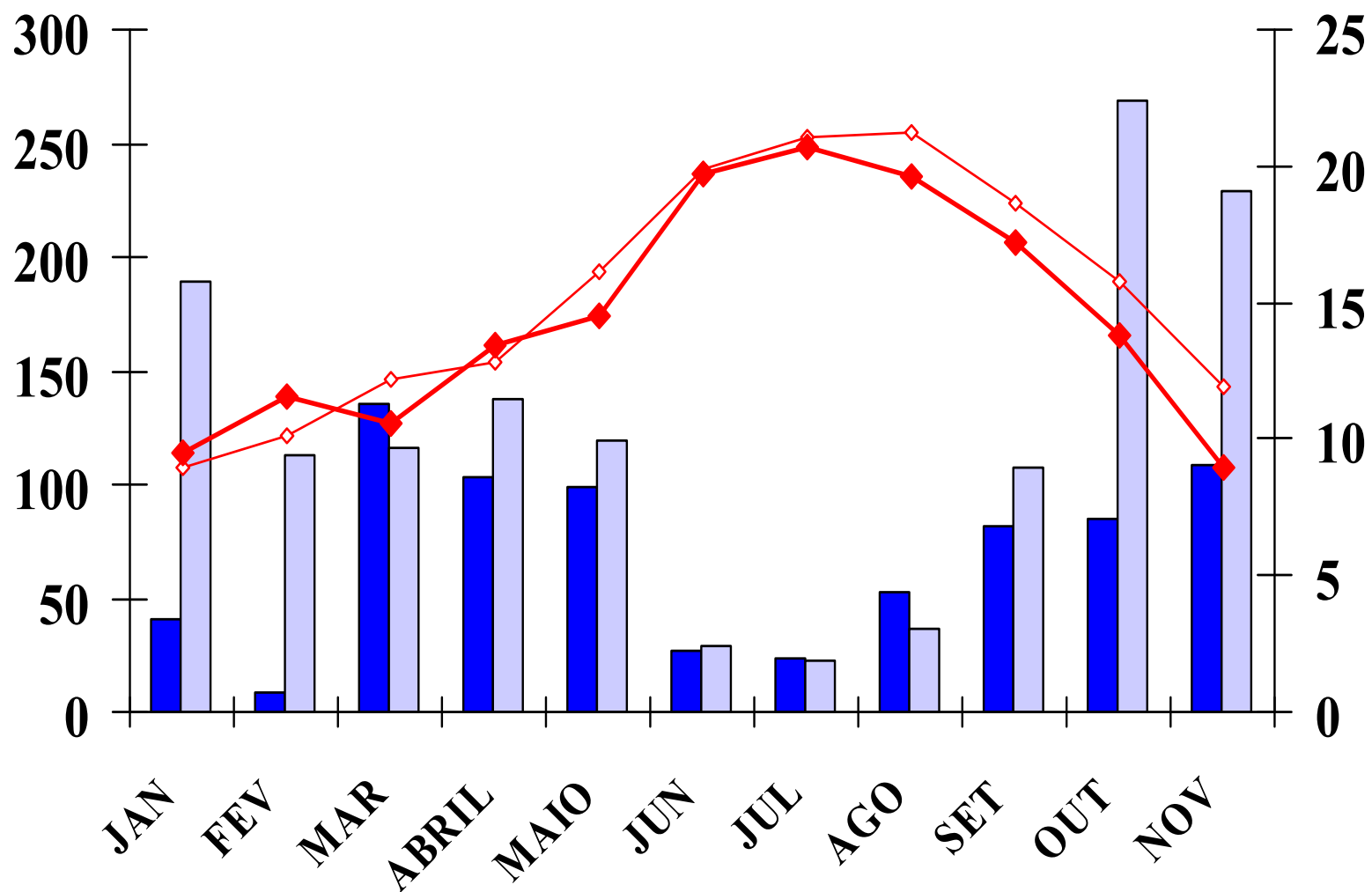
- **Análise climática**
- “ **biológica**
- “ **sanitária**
- “ **produtiva**
- “ **qualitativa**

Climogramas 2008 vs 2007



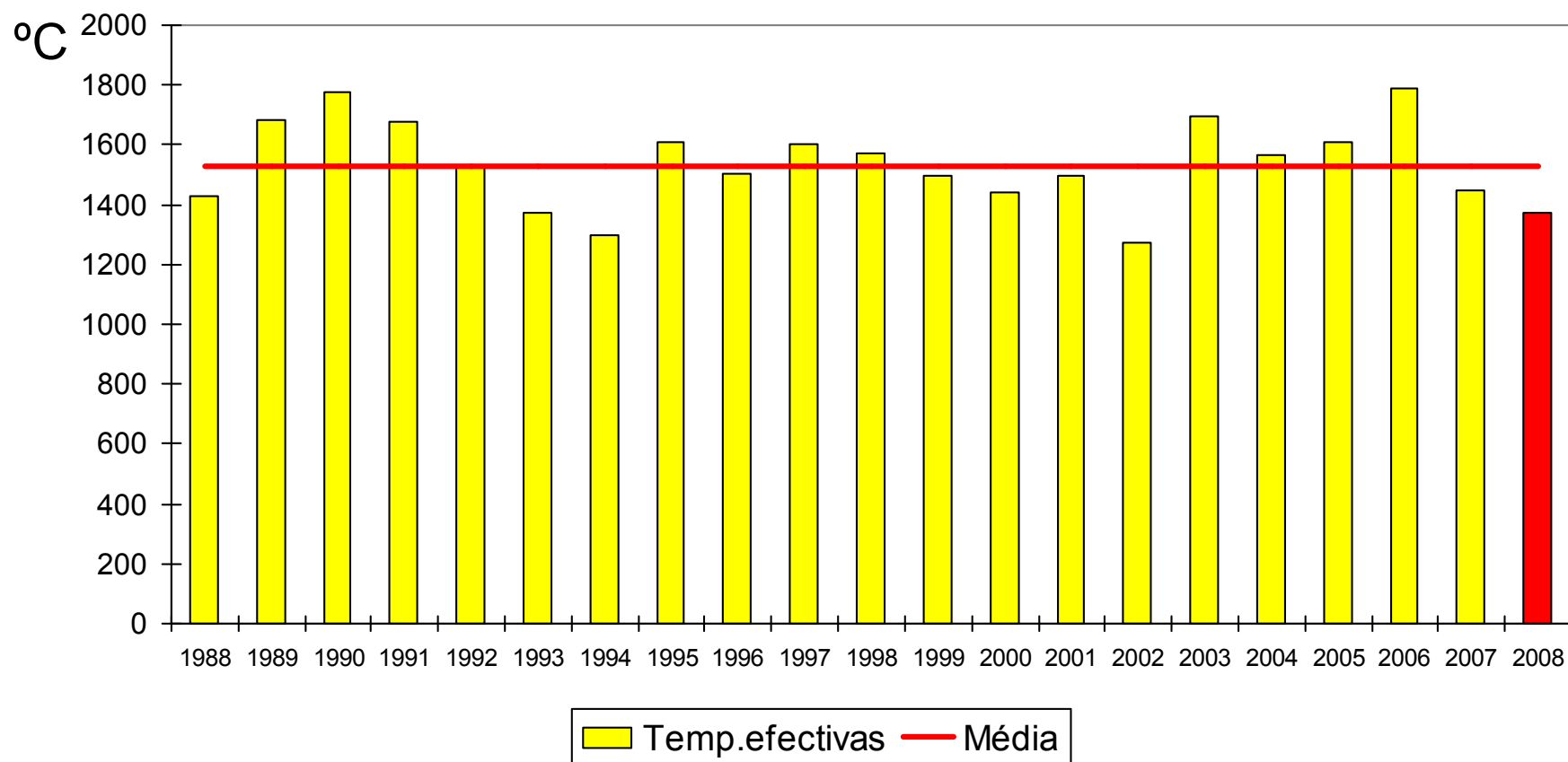
■ Ptotal 2007
 ■ Ptotal 2008
 ◇ Tméd. 2007
 ◆ Tméd. 2008

Climogramas 2008 vs média de 15 anos

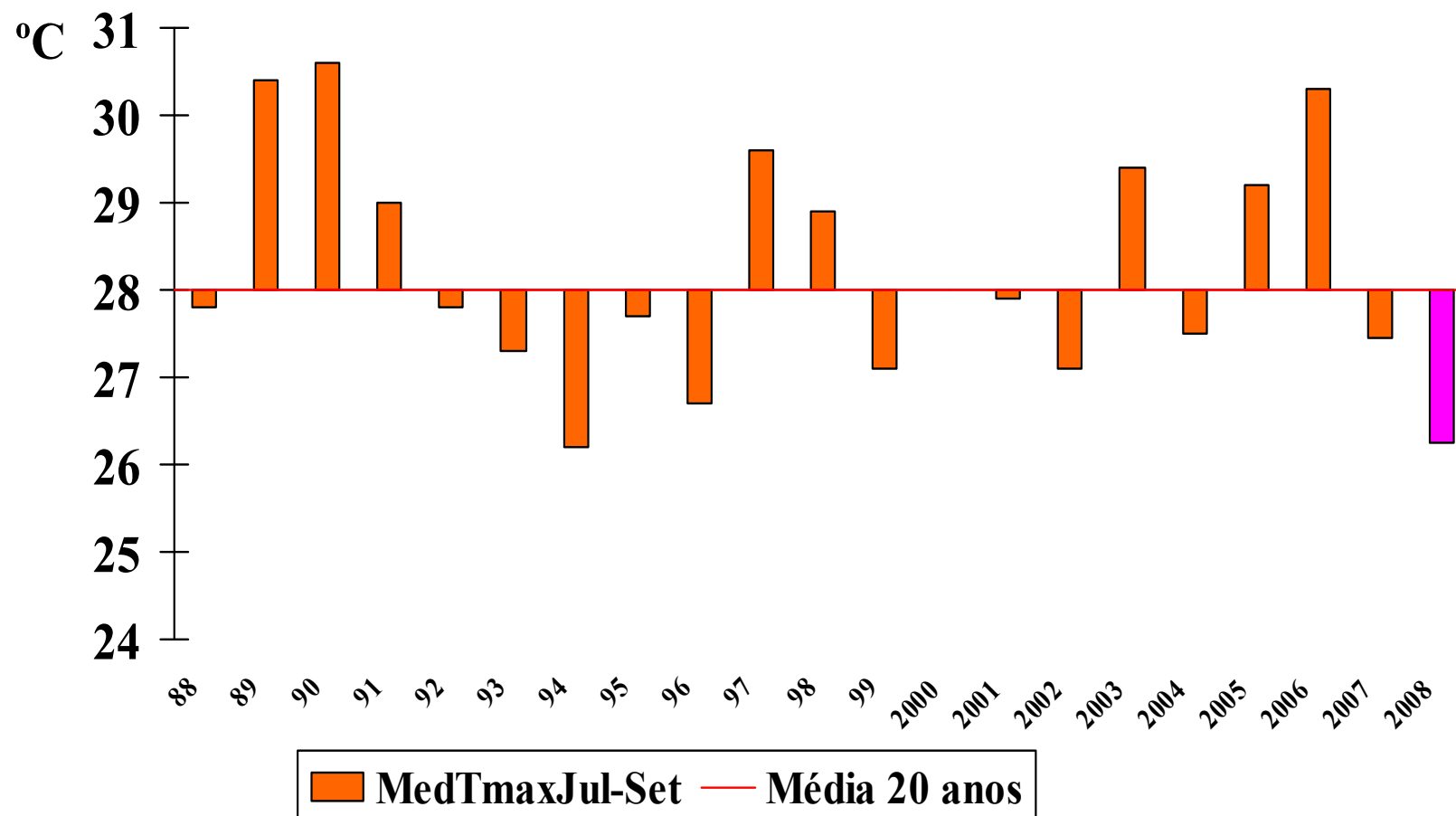


Ptotal 2008
 P média 15 anos
 Tméd. 15 anos
 Tméd. 2008

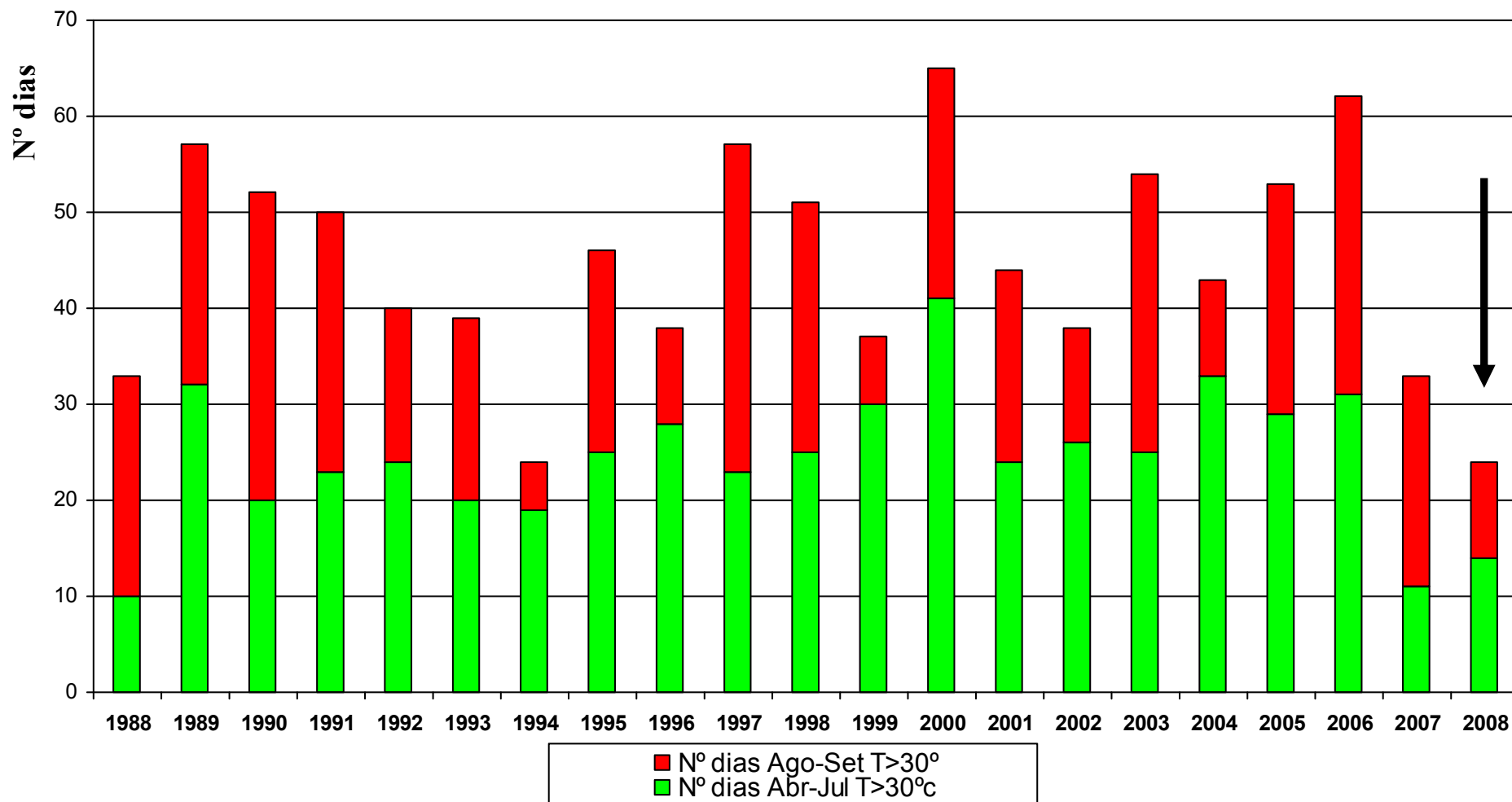
Soma Temperaturas efectivas de **Abril** a **Setembro**



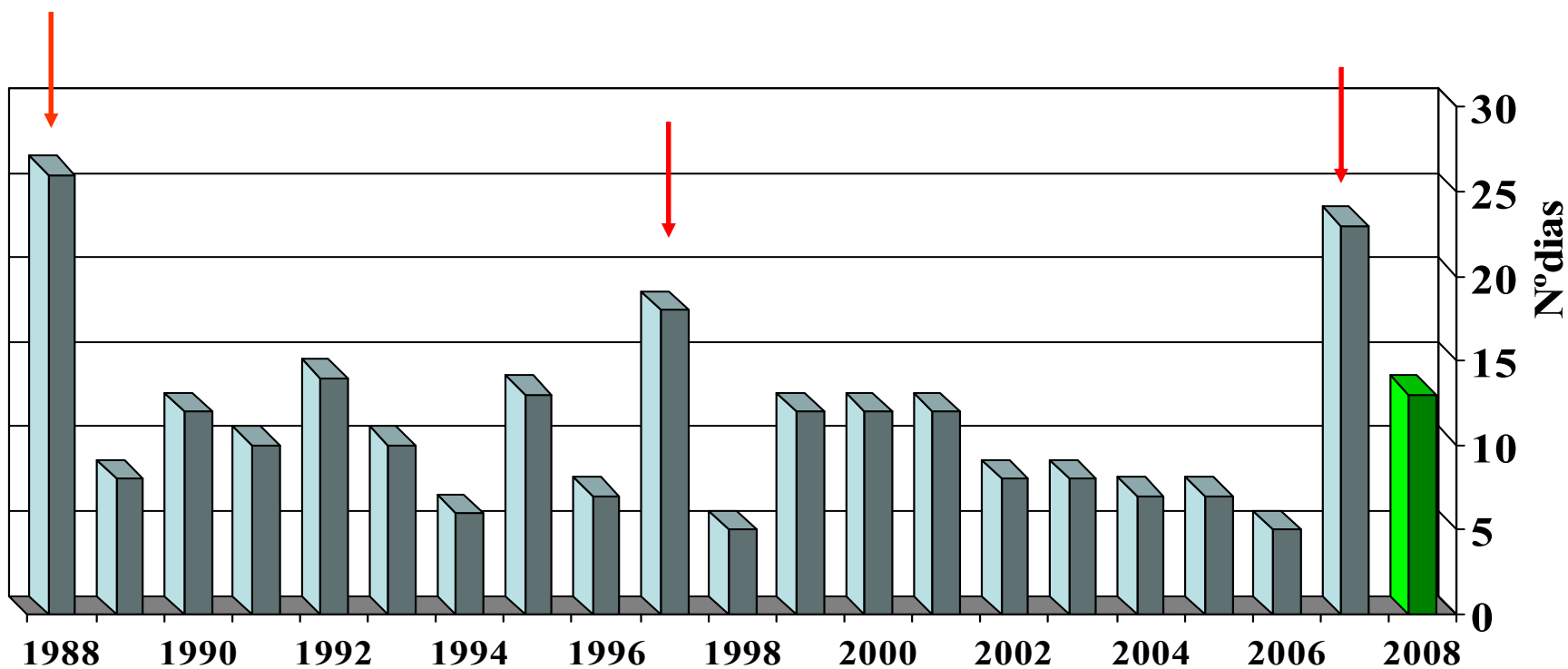
Variação da Temperatura Máxima no período de Verão - Julho a Setembro



Nº dias com Tmax superior a 30°C durante o ciclo vegetativo



Nº dias com precipitação no período Junho - Julho



Principais Estados Fenológicos

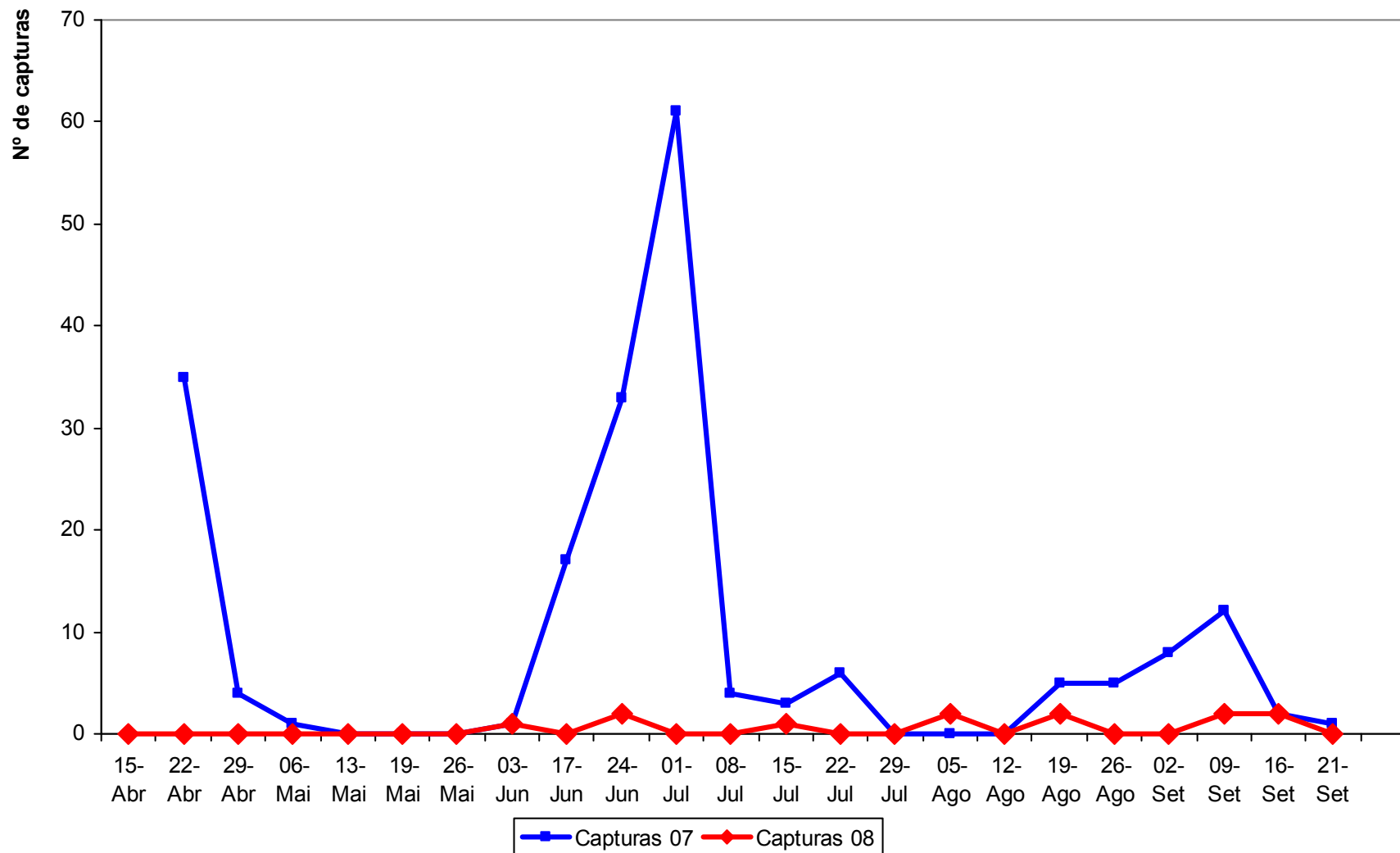
Fase do Ciclo	Casta	Média 18 anos	2007	2008
Abrolhamento	Loureiro	26 Março	23 Março	12 Março
	Vinhão	4 Abril	7 Abril	7 Abril
Floração	Loureiro	30 Maio	26 Maio (13 Dias)	1 Junho (12 Dias)
	Vinhão	5 Junho	29 Maio (14 Dias)	8 Junho (18 Dias)
Pintor	Loureiro	11 Agosto	10 Agosto	12 Agosto
	Vinhão	16 Agosto	17 Agosto	15 Agosto

- Castas relativamente Precoces como o **Loureiro** revelaram-se **Muito Precoces**
- Castas Tardias como o **Vinhão** e a **Trajadura** revelaram-se **Muito Tardias**

Influência climática sobre o despoletar da **Floração**

CASTA	FLORAÇÃO-ABROL. (nºdias)	Soma T _{máx} >10°C
Loureiro	2007: 146-82= 64 2008: 153-72= 81 diferença= 17dias	2007: 728° 2008: 730°
Vinhão	2007: 149-97= 52 2008: 160-98= 62 diferença= 10dias	2007: 657° 2008: 665°

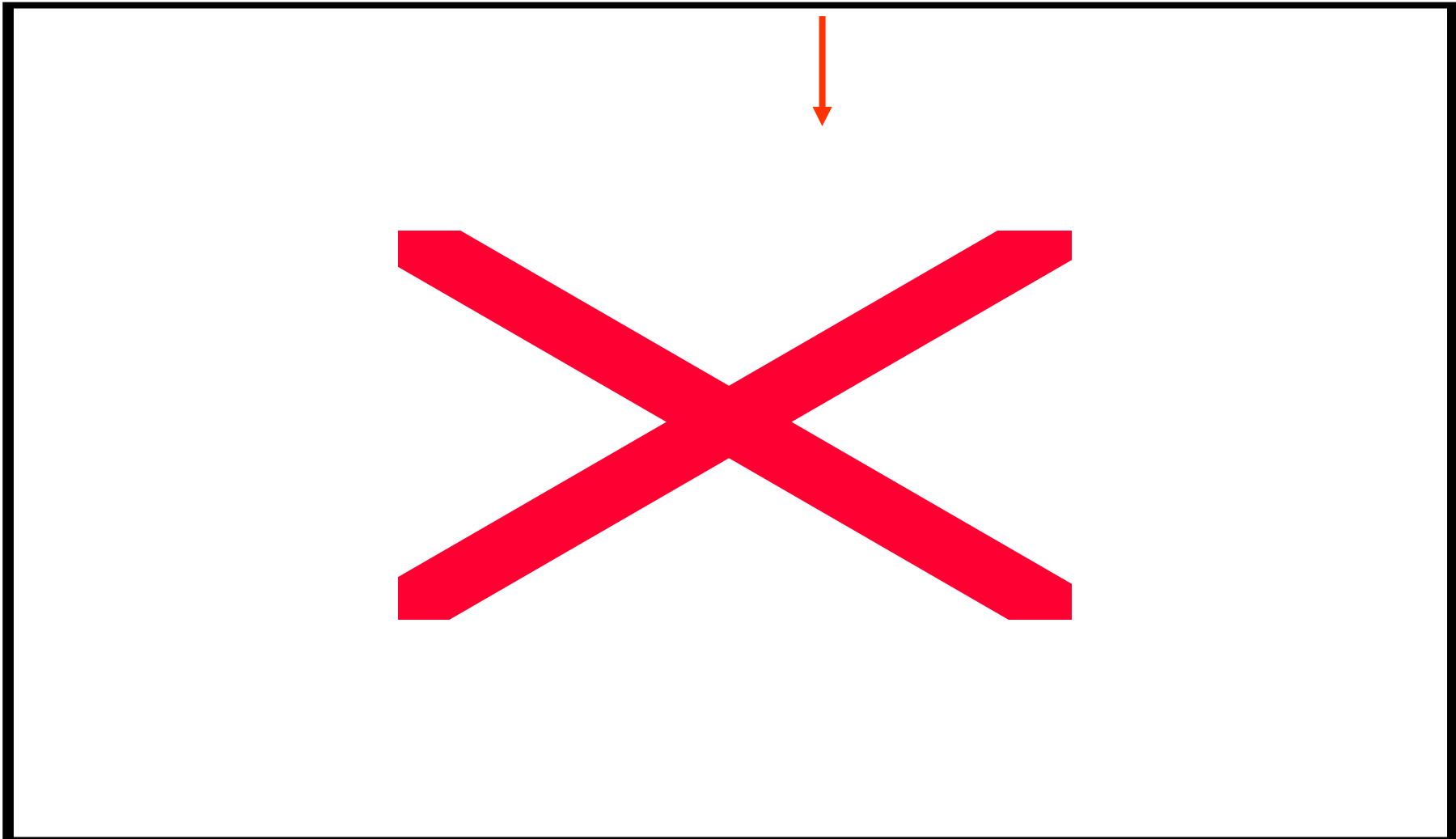
Capturas de machos da **Traça da Uva** 2008 vs 2007





Capturas de adultos de **Cigarrinha Verde** 2008 vs 2007

Tratamento 08



2008: ano de confirmação da **Flavescência Dourada**



Jornadas técnicas 5 Junho 2007 / Jornadas técnicas 9 Abril 2008 / Jornadas regionais 2008 / Artigo no folheto SAPEC 'Saber para Colher'

Calendário de Tratamentos 2008

N.º Tratamento	Data	Produto
1.º	28 Abr	Vitipec Gold + Stulln
2.º	6 Mai	Ekip Trio + Stulln
3.º	16 Mai	Vitipec Azul + Stulln
4.º	28 Mai	Vitipec Azul + Stulln
5.º	13 Jun	Ekip Trio + Douro
6.º	24 Jun	Ekip Trio + Douro + Salero + Rovral
7.º	8 Jul	Vitipec Azul + Douro
8.º	17 Jul	Vitipec C + Stulln
9.º	29 Jul	Kados + Stulln + Corsário
10.º	12 Ago	Kados + Stulln + Scala

Míldio(10):

- 4 Trat. Sistémicos
- 2 Trat. Contacto
- 4 Trat. Penetrantes

Oídio(10):

- 3 Trat. Sistémicos
- 7 Trat. Contacto

Podridão (2):

- 2 Trat. Contacto

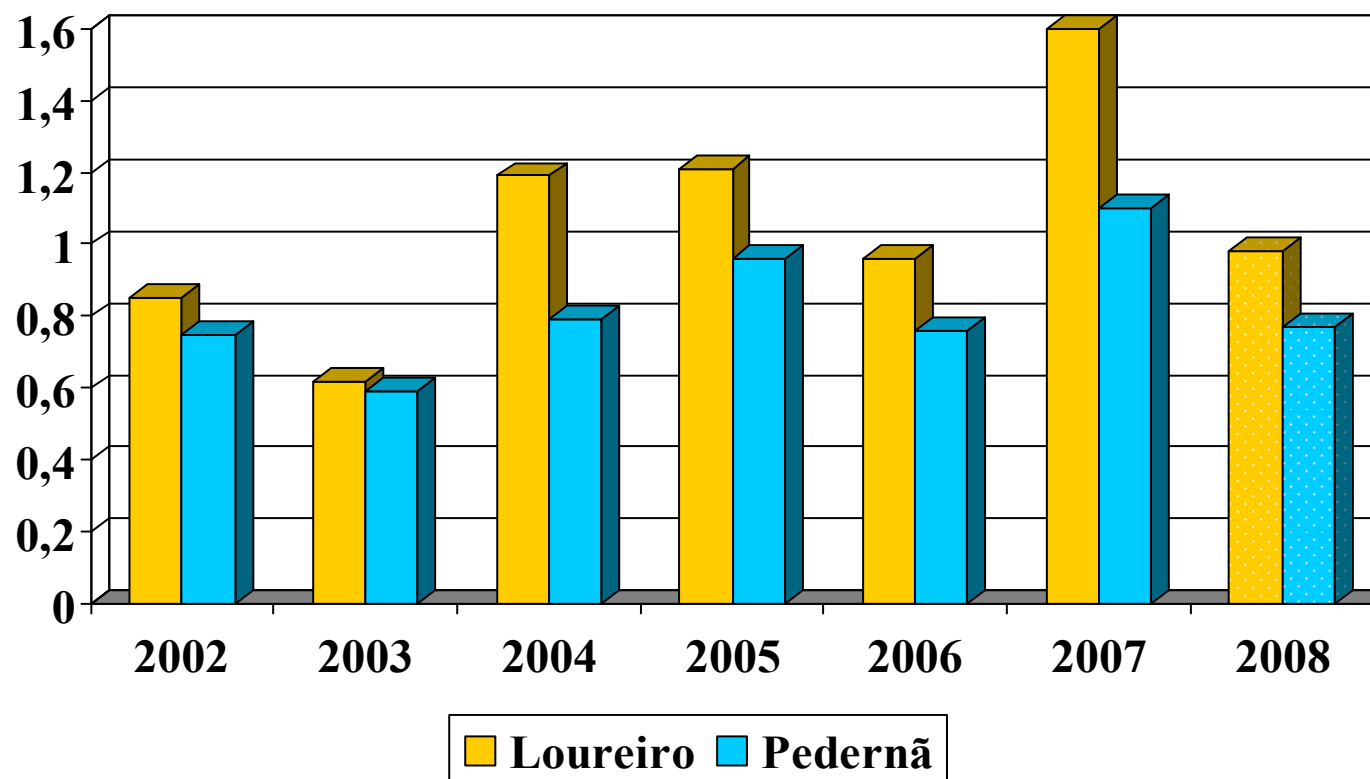
Cigarrinha (2)

Intensidade do desenvolvimento de doenças e pragas

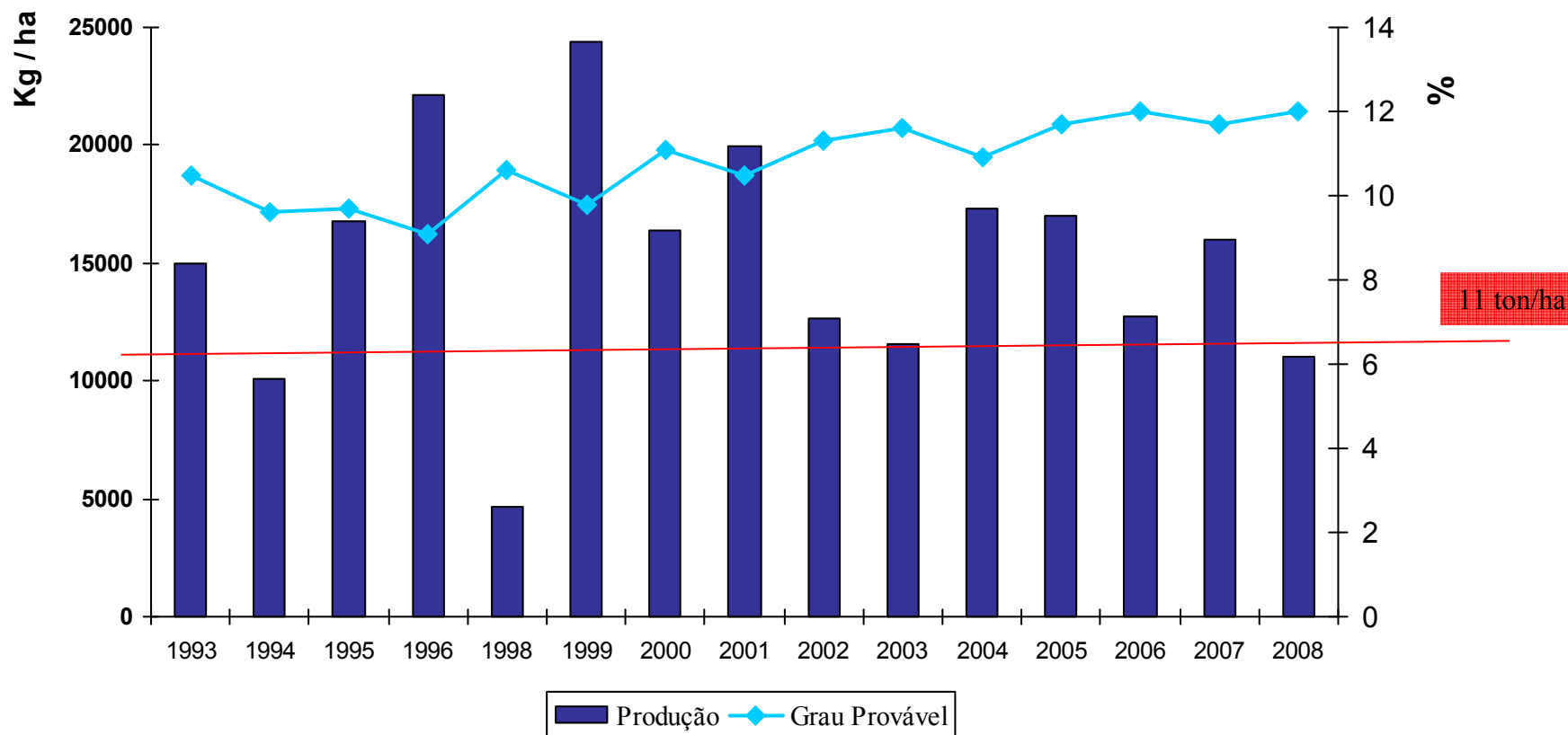
- Escoriose ☹️ 😞 😊 😄 😊
- Podridão primaveril ☹️ 😞 😊 😄 😊
- Míldio ☹️ 😞 😊 😄 😊
- Oídio ☹️ 😞 😊 😄 😊
- Traça da uva ☹️ 😊 😊 😊 😊
- Cigarrinha verde ☹️ 😞 😊 😊 😊
- Podridão à maturação ☹️ 😞 😊 😊 😊

Evolução do IFPot.: Loureiro e Arinto

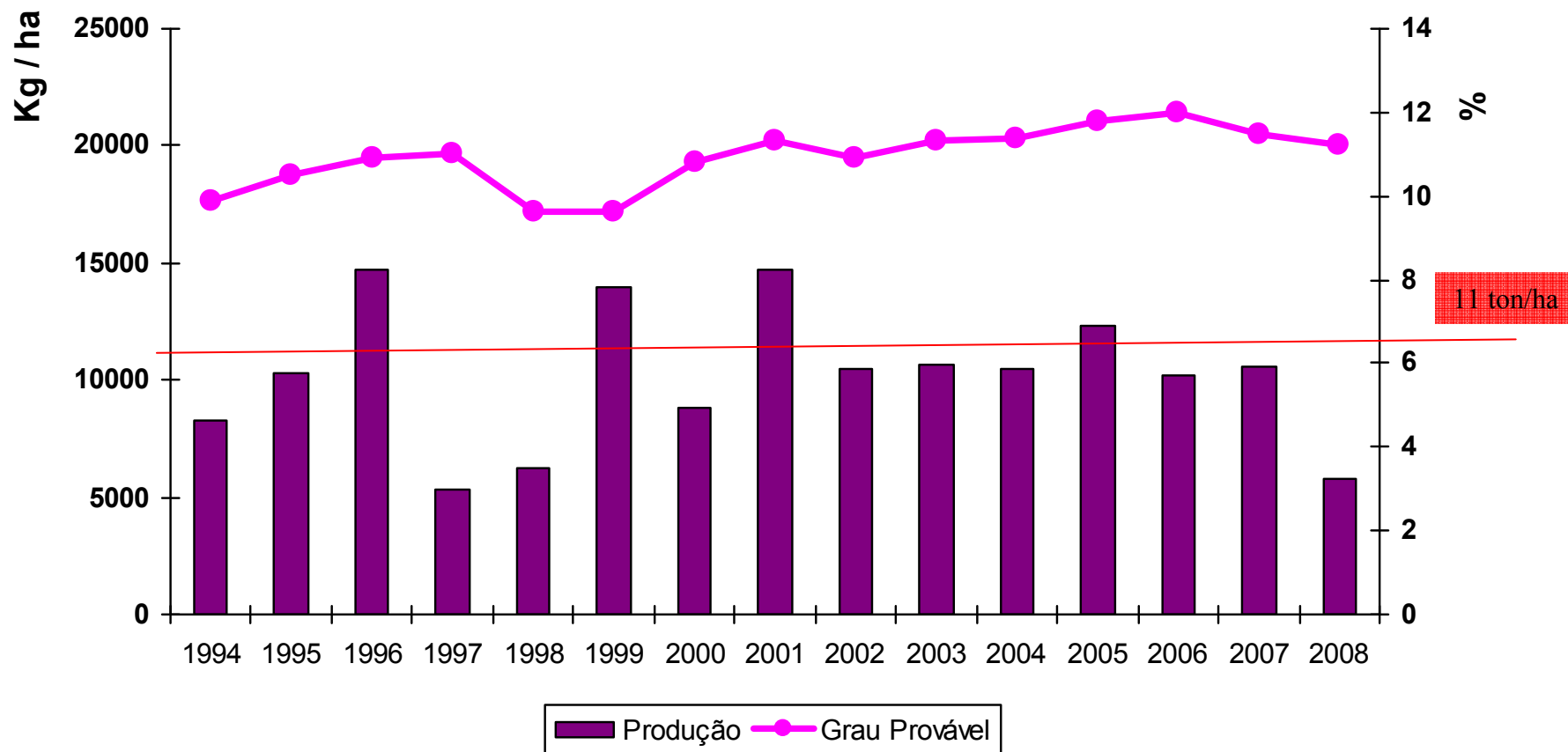
Índice de Fertilidade Potencial



Variação da produção da casta Loureiro e graduação alcoólica

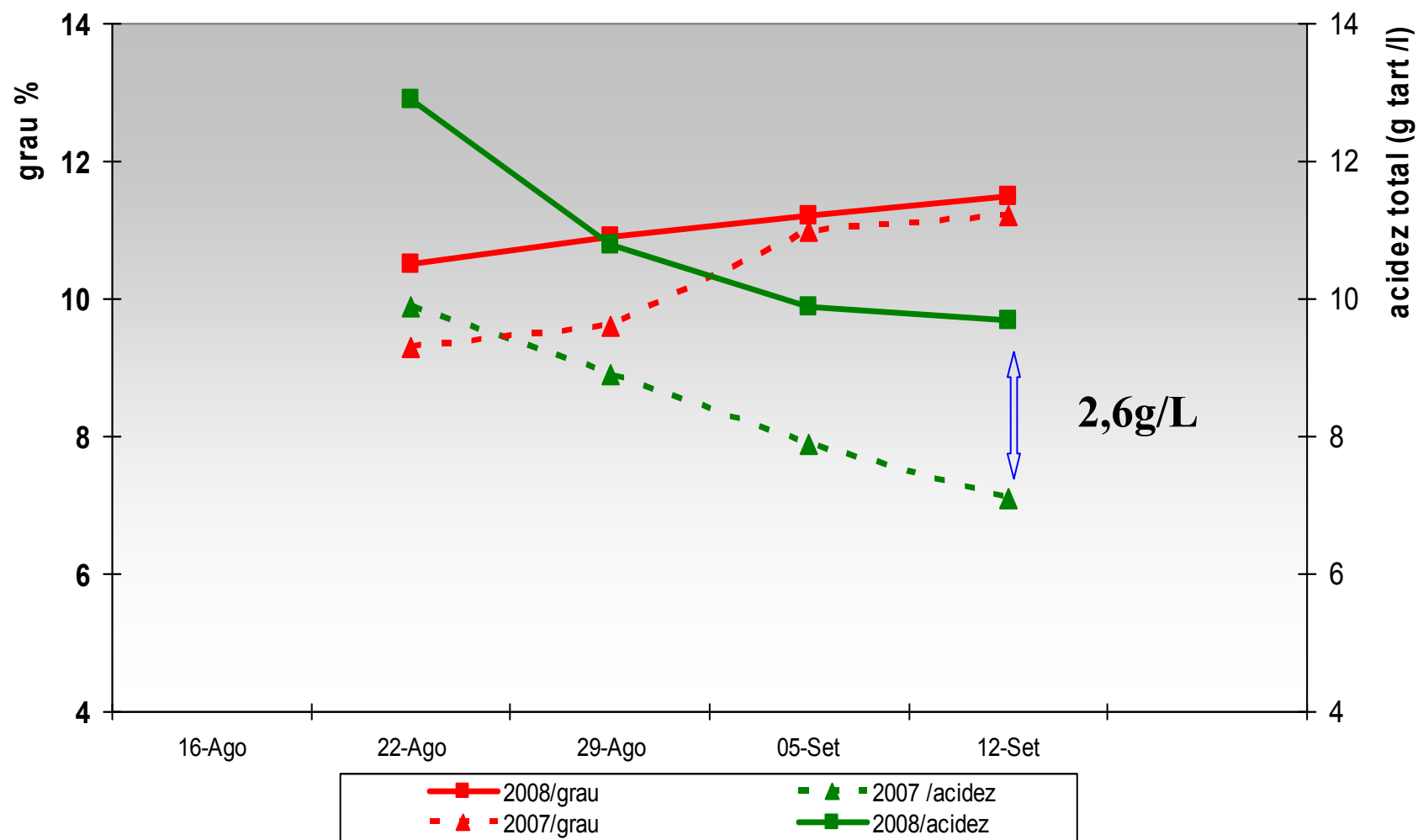


Variação da produção da casta **Vinhão** e graduação alcoólica

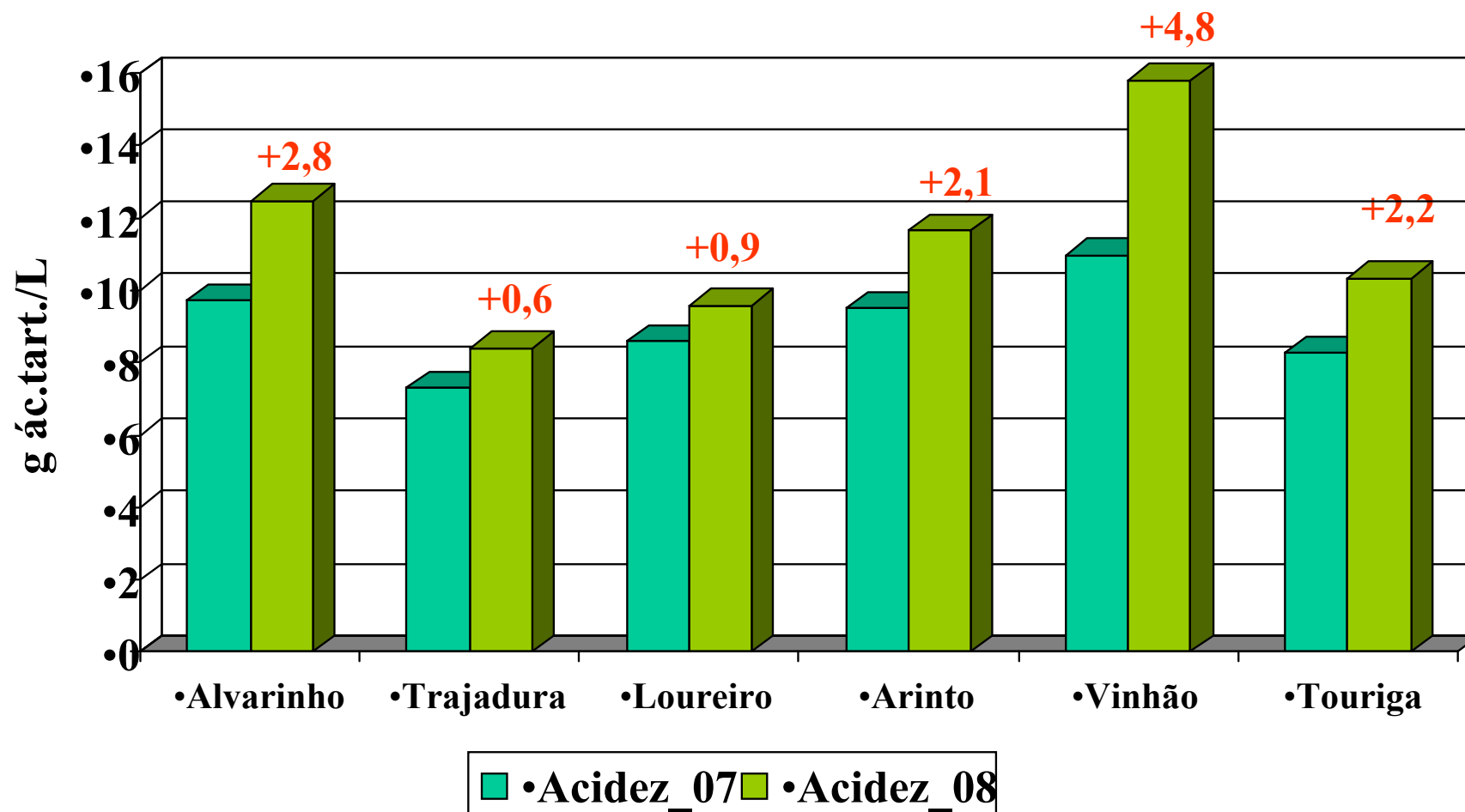


Evolução da Maturação

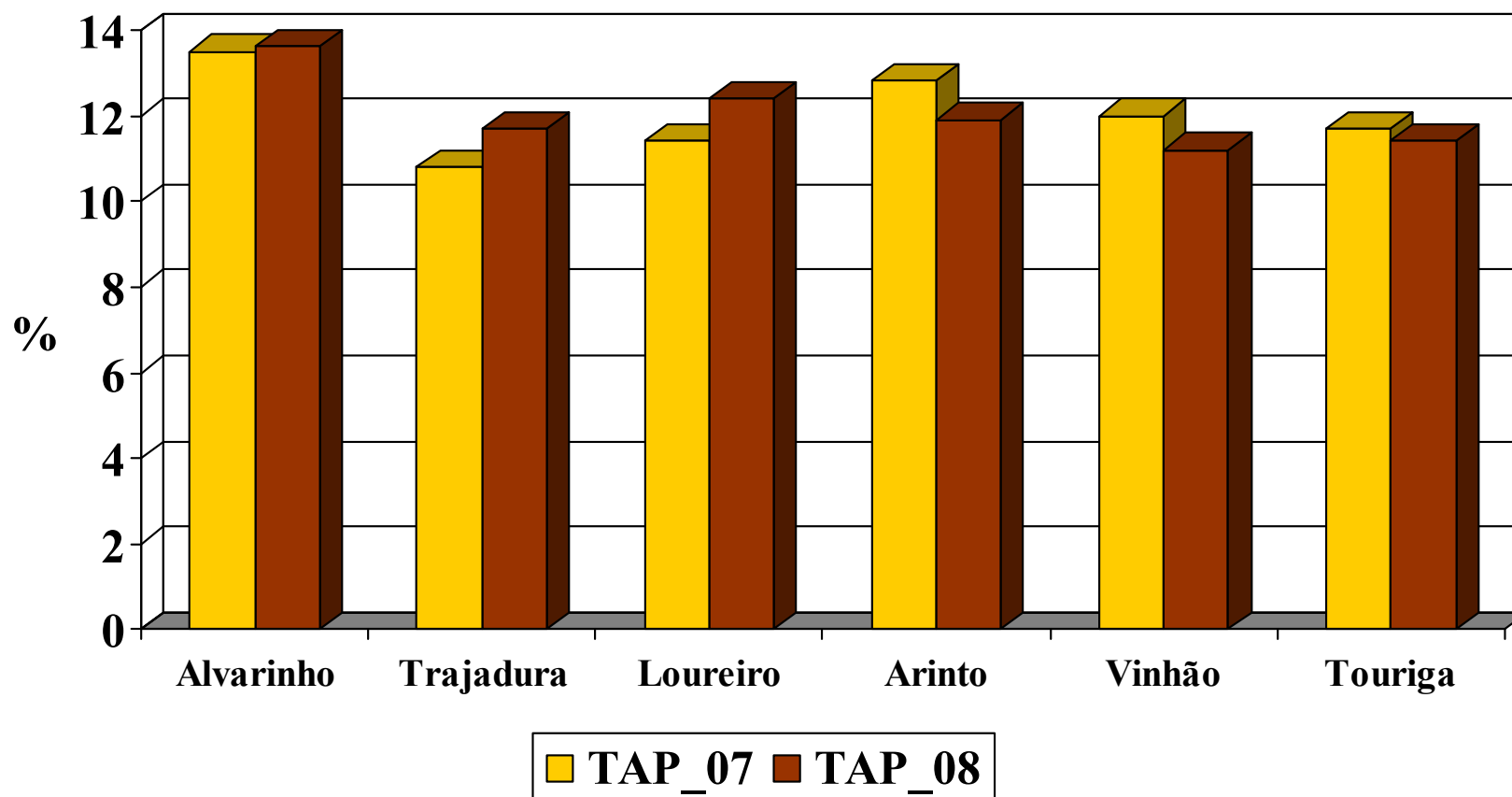
Loureiro (2008 vs 2007)



Valores de **Acidez total** à vindima 2008 vs 2007 (parcela D1)



Valores de **TAP** à vindima 2008 vs 2007 (parcela D1)



Resumo do Ano Vitícola de 2008

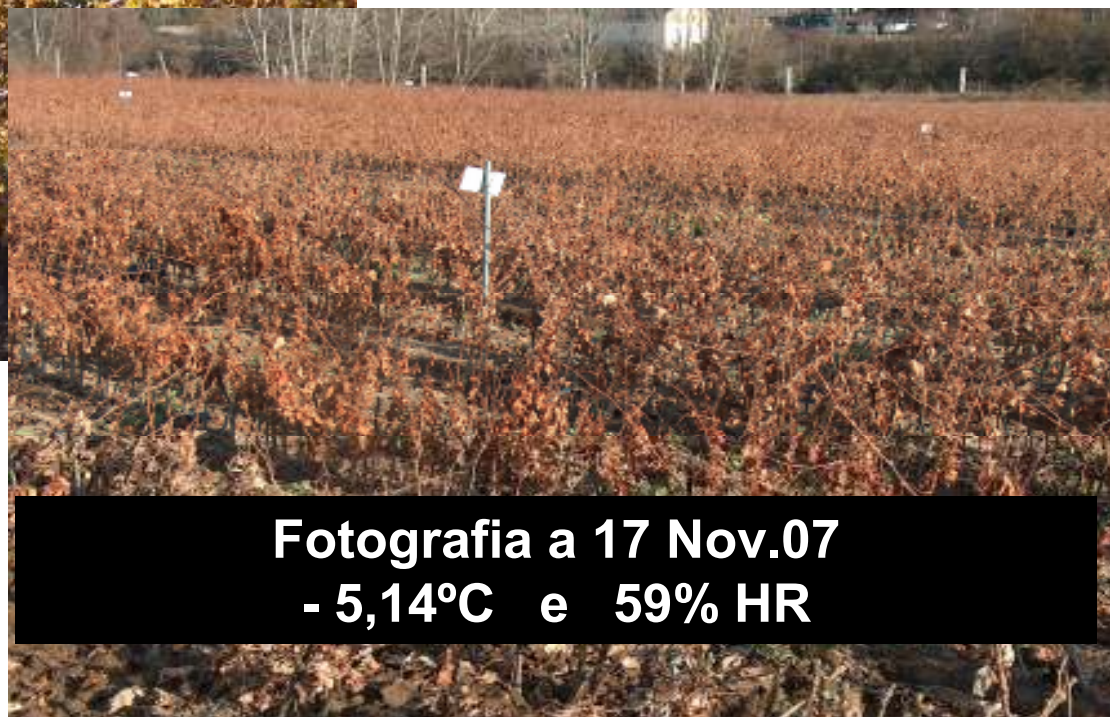
Em termos Climáticos:

- **Inverno** : ameno e seco
- **Primavera**: fria e chuvosa. Maio excepcional/ frio.
- **Verão**: déficit de calor durante a maturação
- **Outono**: frio e pouco chuvoso

Contraste do viveiro no fim do Outono / início do Inverno de 2008 vs 2007



Fotografia a 26 Nov.08



Fotografia a 17 Nov.07
- 5,14°C e 59% HR

Forte geada a 18 Dez.07

- 4,6°C e 90%HR



Em termos Fenológicos e Sanitários:

- **Abrolhamento** caracterizado por forte irregularidade nas castas quanto à época, rebentação e fertilidade.

Ausência de rebentação de muitos gomos em algumas castas:
ex.: **Arinto** /
Trajadura /
Loureiro



Rebentação precoce
ex.: Loureiro



Queima de borbotos pelo
frio com T mínimas

+ 1,5 °C a 19 Mar

+ 2,0 °C a 24 Mar





Primavera
com Podridões

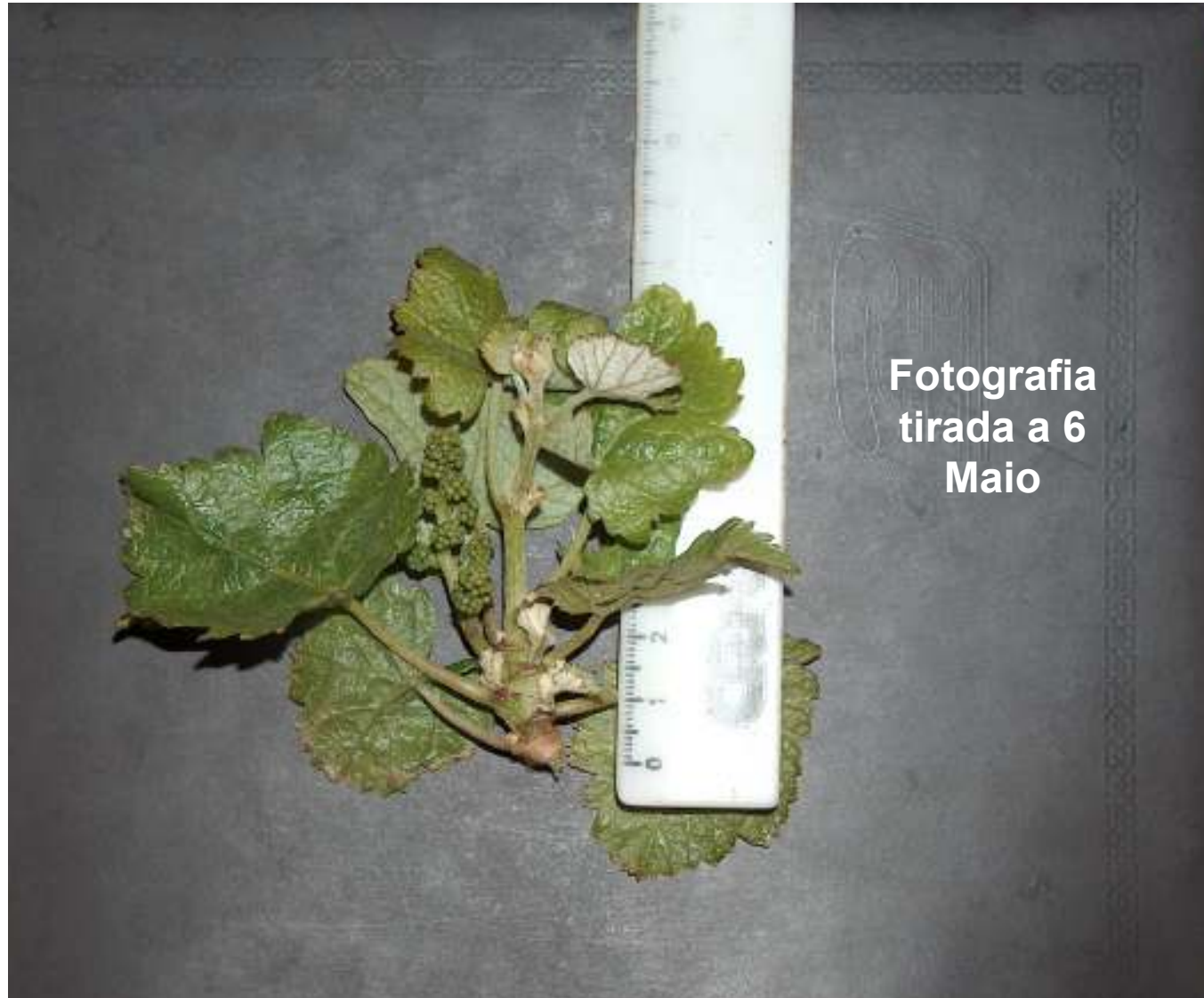
*Botrytis
cinerea*

e

Black rot



Crescimentos
ananicantes
em algumas
castas:
ex.: **Loureiro**

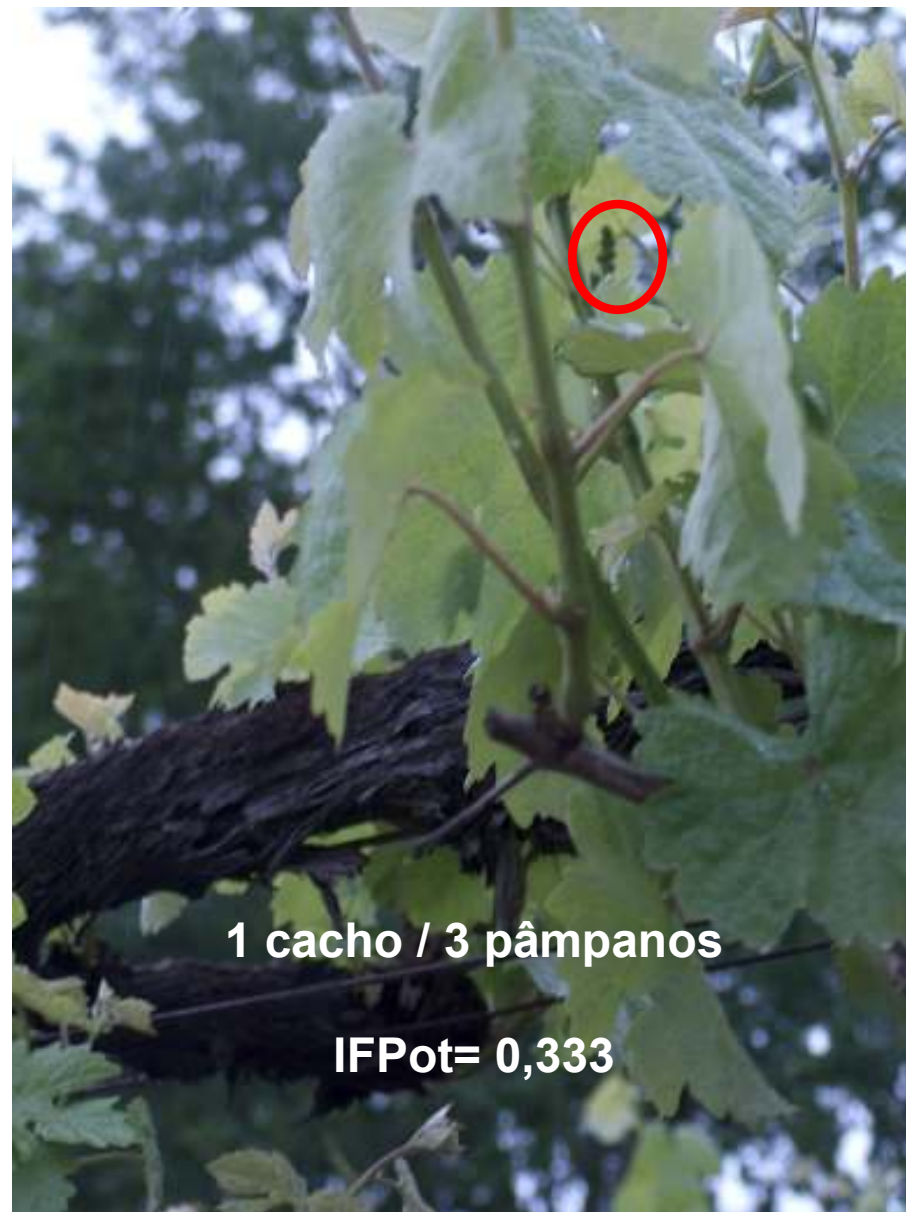


Fotografia
tirada a 6
Maio

Ausência de cachos :
ex.:Loureiro

IFPot (2008):

0,826 a 1,316



1 cacho / 3 pâmpanos

IFPot= 0,333

1ª Perturbação
climática à floração:
**engavinhamento
de inflorescências
(‘filage’)**
ex.: **Loureiro**



• **Floração** fortemente perturbada climaticamente, tardia e com problemas no vingamento (desavinho e bagoinha)

2^a
Perturbação
climática à
floração:

abertura da
caliptra em
estrela



Consequências
da perturbação
climática à
floração:
**Desavinho e
Bagoinha**

ex.: **Avesso,
Arinto e
Periquita,
Gamay**





Fecho do cacho
deficiente
ex.: Loureiro



Quebra de
pâmpanos pelo
vento associado à
desnoca:
ex.: **Loureiro**



Pintor: em época próxima da média, com temperaturas relativamente baixas e precipitação com regularidade

Presença Precoce de Podridão no Cacho :
ex.: **Alfrocheiro, Bastardo, Pinot noir e Touriga Franca**



Ano de 2008: forte evidência dos sintomas de **Esca**



Desequilíbrio fisiológico em videiras jovens 'brunissure'

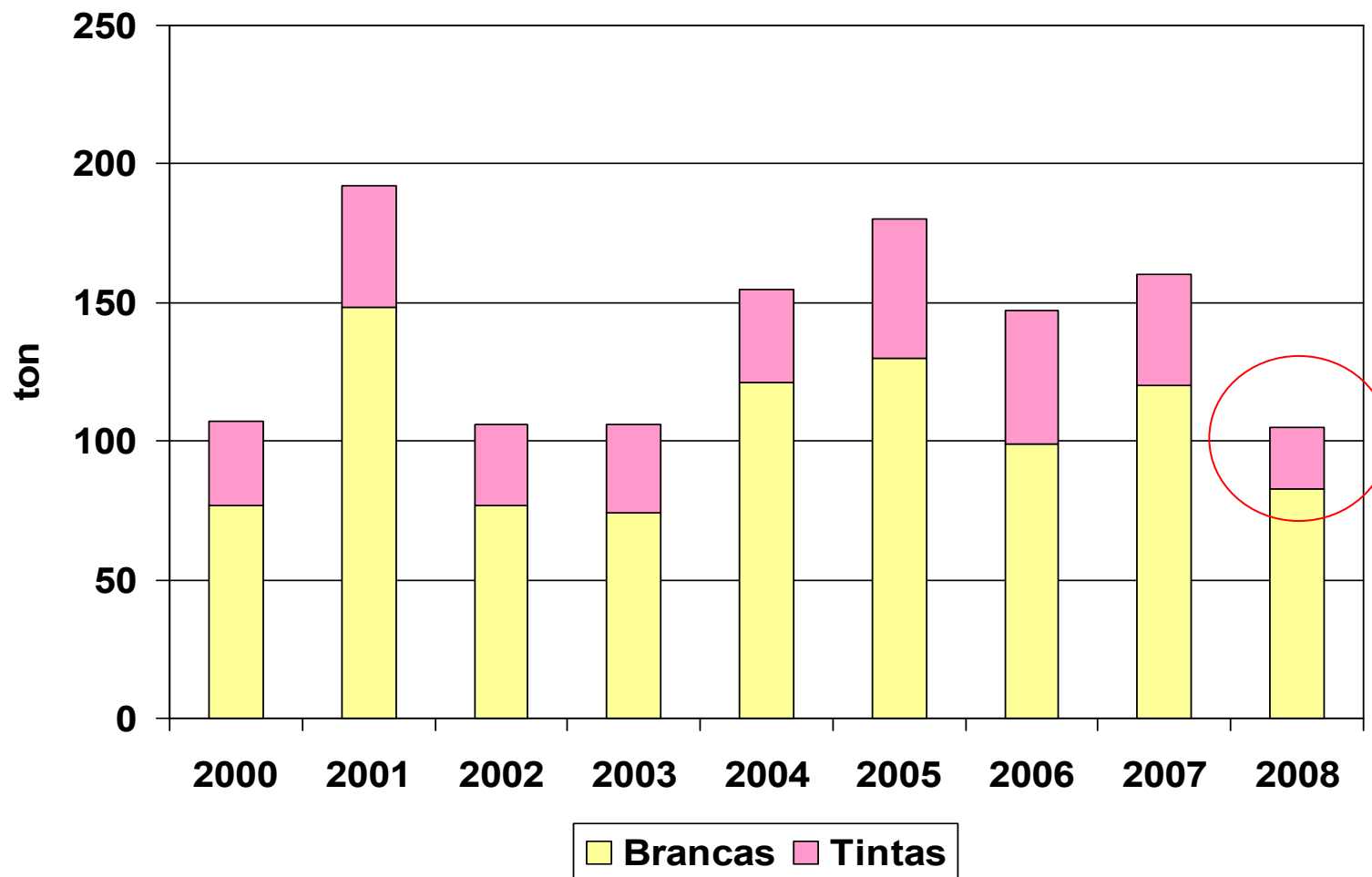


Parcela C6: videiras lado a lado

Em termos Produtivos:

- Nas **castas brancas (Loureiro)**, produção por hectare foi **30% inferior** à do ano de 2007. Em relação à média dos últimos 15 anos houve um **decréscimo de 25%**.
- Nas **castas tintas**, a produção por hectare quer em relação a 2007 quer em relação à média dos últimos 15 anos teve um **decréscimo de 43%**.
- A **produção total** da EVAG apresentou **uma diminuição de 35%** relativamente ao ano **2007**. Em relação à média dos últimos 8 anos a **quebra é de 28%**.

Evolução e repartição da **produção** da EVAG entre branco e tinto



Produção 2008: marcada pela heterogeneidade



Em termos Qualitativos:

- Bom nível do teor de açúcar das uvas
- Acidez total consideravelmente **alta**, generalizada a todas as castas, e particularmente nas tintas
- Estado sanitário das uvas à vindima: **irregular**.



Obrigado!